

商品規格

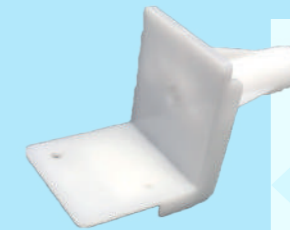
商品名	規格	材質	出荷単位
断熱ホルダー L型	大きさ 2.0mm×92.1mm 穴 4.0Φ 六角穴 6.0mm	POM樹脂	100ヶ
断熱ホルダー ベース	大きさ 50.0mm×2.0mm 穴 4.0Φ ベース大きさ69.8mm×69.8mm	POM樹脂	100ヶ

物性値

試験科目	試験結果	試験方法
引張強さ	(Mpa) 62	ISO527-1,2
曲げ強さ	(Mpa) 87	ISO178
重荷たわみ温度	(1.8Mpa) (°C) 95	ISO75-1,2
ロックウェル硬さ	(Mスケール) 80	ISO2039-2



冷凍冷蔵庫専用 断熱ホルダー



まずは検索...

防水 断熱 小川



小川商事株式会社【断熱事業部】
〒612-8388 京都府京都市伏見区北寝小屋町5
TEL:075-605-6540 FAX:075-605-6550

E-Mail:ogawask@ogawa-shoji.co.jp

H P :<http://www.ogawa-shoji.co.jp>



断熱ホルダーL型

断熱ホルダーベース

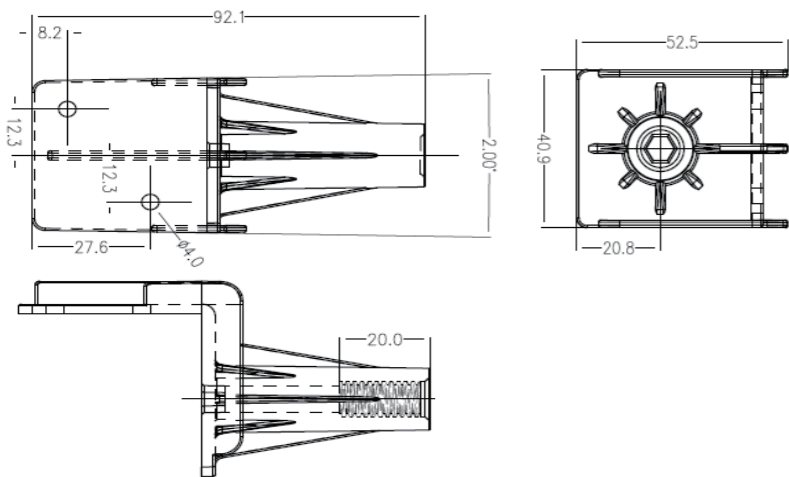
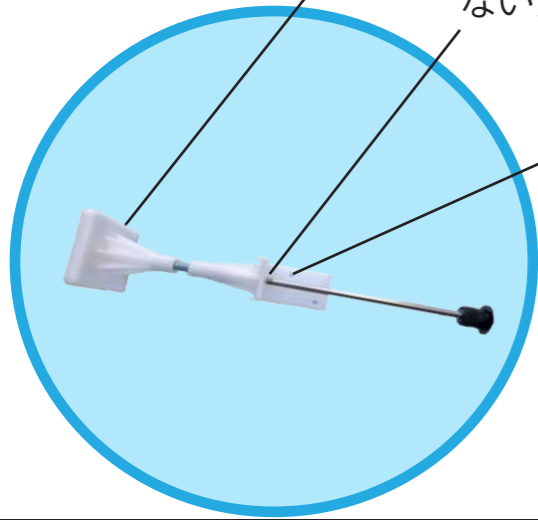
施工写真

SOK-21A

六角穴を設けることにより
寸切りボルトの取付が容易

また、六角穴は貫通してい
ないため、熱の絶縁が可能

栈木に固定しやすい
様に対角に2穴、
ビス打穴を設計



規格

荷姿：400ヶ入/箱(100ヶ入/袋×4)

穴：2穴(4.0Φ/穴)

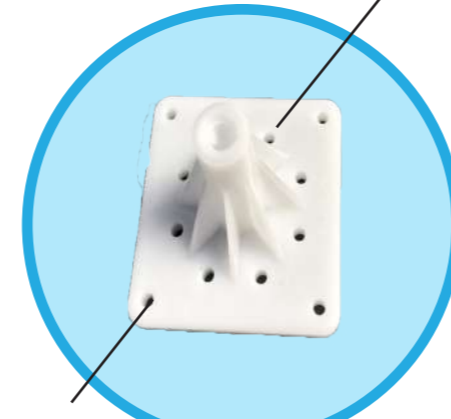
六角穴：6.0mm

色：ホワイト

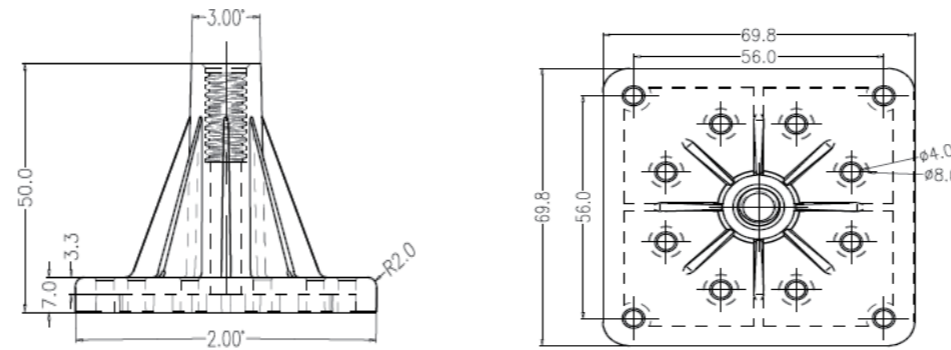
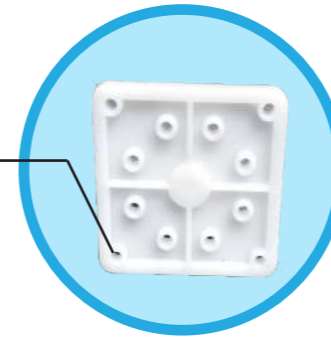
成分：POM樹脂

SOK-21B

内側に8穴ビス穴を設
計する事によりビス打
位置の自由度を高める



外側4穴ビスのモミ込みに
強い台座設計



規格

荷姿：400ヶ入/箱(100ヶ入/袋×4)

穴：四隅4穴(4.0Φ/穴)

内側8穴(4.0Φ/穴)

色：ホワイト

成分：POM樹脂

